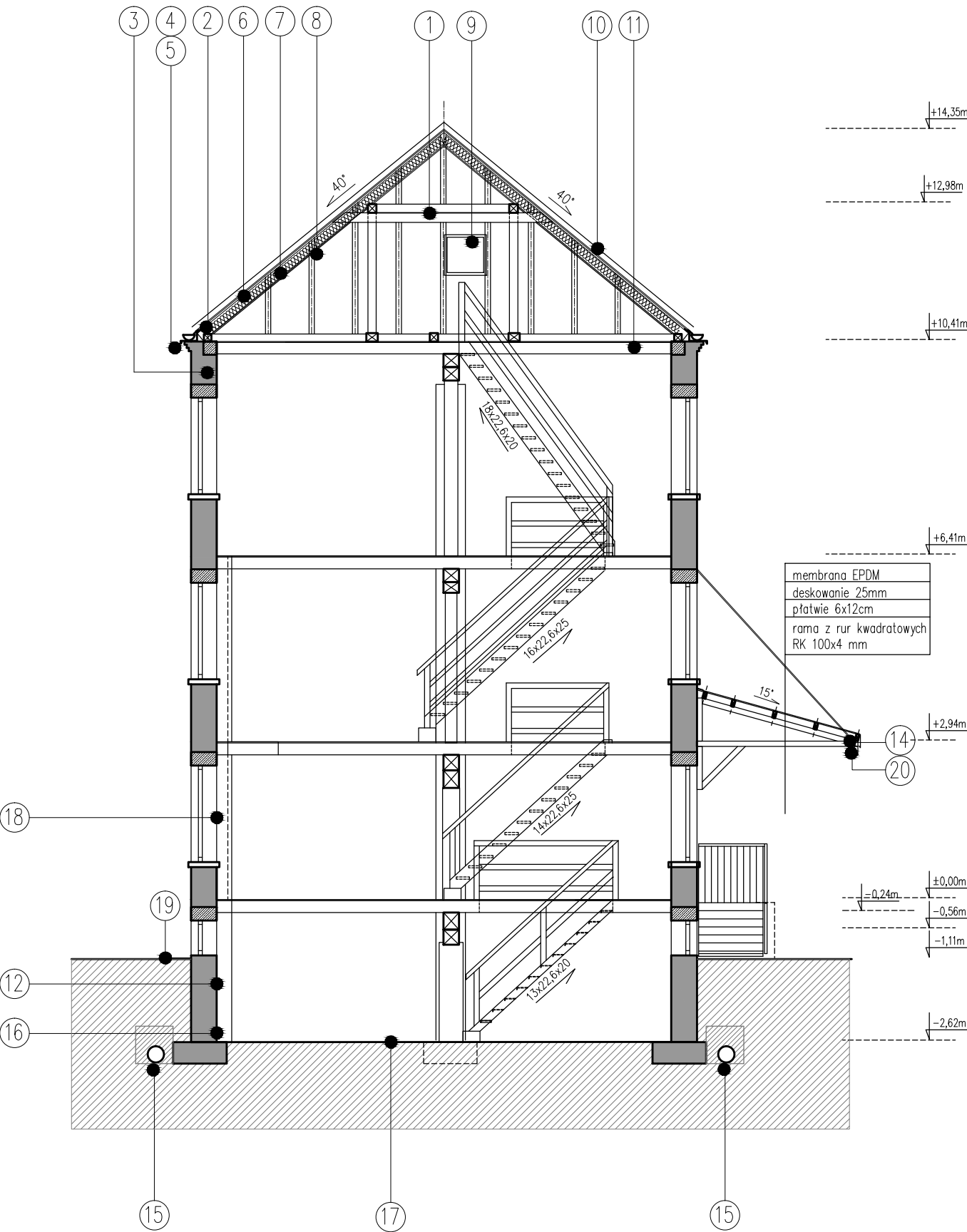


ZAKRES PRAC BUDOWLANYCH
(ROZPATRYWAĆ ŁĄCZNIE Z OPISEM TECHNICZNYM)

1. NAPRAWA/WYMIANA WIĘŻBY DACHOWEJ – WYKONAĆ WG OPISU
2. WYKONAĆ MURŁATĘ 14X14 MOCOWANĄ DO WIEŃCA ŻELBETOWEGO 25X25 4ø12.
3. WYKONAĆ PRZEMUROWANIE SPĘKANYCH FRAGMENTÓW ŚCIAN.
4. WYKONAĆ ORYNNOWANIE – RYNNA ø150, RURA SPUSTOWA ø120 BLACHA TYTANOWA
5. WYKONAĆ OBRÓBKĘ BLACHARSKIE – BLACHA TYTANOWA
6. WYKONAĆ POKRYCIE Z DACHÓWKI KARPIÓWKI, KOLOR CZERWONY, UKŁAD, PODWÓJNA KORONKA
7. WYKONAĆ IZOLACJĘ TERMICZNĄ PODDASZA – WEŁNA MINERALNA 15CM.
8. WYKONAĆ OBUDOWĘ WEWNĘTRZNEJ POŁĄCI DACHOWEJ – PŁYTA PROMAT (ODPORNOŚĆ OGNIOWA 60MIN)
9. ZAMONTOWAĆ OKNA POŁĄCOWE Z FUNKCJA WYŁAZU DACHOWEGO (FAKRO 78X120).
10. WYKONAĆ INSTALACJĘ ODGROMOWĄ.
11. WYKONAĆ WYMIANĘ PODŁOGI NA PODDASZU.
12. WYKONAĆ IZOLACJĘ PIONOWĄ ŚCIAN FUNDAMENTOWYCH.
13. WYKONAĆ DEMONTAŻ I ODBUDOWĘ SCHODÓW ZEWNĘTRZNYCH.
14. WYKONAĆ ODBUDOWĘ DASZKU NAD WEJŚCIEM
15. WYKONAĆ OPASKĘ DRENAŻOWĄ
16. WYKONAĆ IZOLACJĘ POZIOMĄ
17. WYKONAĆ ODTWORZENIE POSADZKI Z WARSTWAMI IZOLACJI
18. WYKONAĆ WYMIANĘ STOLARKI OKIENNEJ
19. WYKONAĆ OPASKĘ ŻWIROWĄ WOKÓŁ BUDYNKU.
20. WYKONAĆ OŚWIETLENIE ELEWACJI BUDYNKU.
21. WYKONAĆ CZYSZCZENIE ELEWACJI CEGLANEJ.
22. WYKONAĆ DEMONTAŻ STUDZIENKI PIWNICZNEJ



UWAGA!
CAŁOŚĆ PROJEKTU
ROZPATRYWAĆ ŁĄCZNIE Z
OPISEM TECHNICZNYM

STUDIO PROJEKTOWE
ADRIAN GAJDA

STUDIO PROJEKTOWE
ADRIAN GAJDA

INWESTOR / INVESTOR:

GMINA MIASTA PIEKARY ŚLĄSKIE
UL. BYTOMSKA 84, 41-940 PIEKARY ŚLĄSKIE

UL. GENERAŁA JANA SADOWSKIEGO 10B,
41-948 PIEKARY ŚLĄSKIE

PROJEKT BUDOWLANY PRAC REMONTOWO -
KONSERWATORSKICH DLA BUDYNKU MŁYNA W
PIEKARACH ŚLĄSKICH

OPRACOWANY PRZY POMOCY PROGRAMU AUTOCAD LT 2013
NR: 371-57085067

NR UPŁ.
NR EWID.

PODPIS:

PROJEKTOWAŁ:
MGR INŻ. ARCH.
ADRIAN GAJDA

WYKONAŁ:
MGR INŻ. ARCH.
ALEKSANDRA KOŚNY

BRANŻA / BRANCH:
ARCH.

FAZA / PHASE:
PROJ. BUD.

SKALA / SCALE:
1:50

DATA / DATE:
WRZESIEŃ 2018

TYTUŁ RYSUNKU / DRAWING TITLE

PRZEKRÓJ B-B
PROJEKT

NUMER RYSUNKU / DRAWING NUMBER:
A-09

REWIZJA / REVISION: